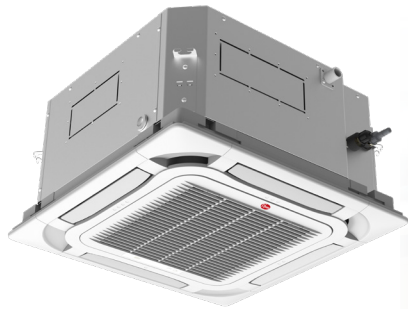




El nuevo grado de confort®



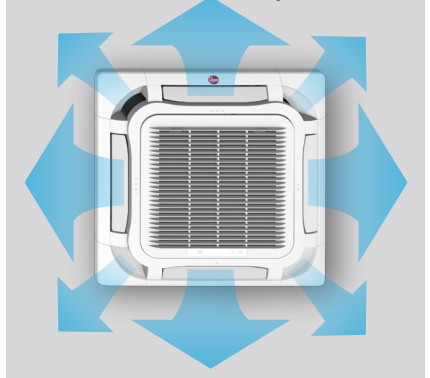
# AIRE ACONDICIONADO SPLIT CASSETTE INVERTER

**1 AÑO DE GARANTÍA**

- Unidades Monofásicas en capacidades nominales de 12, 18, 24 KBtu
- Unidades Trifásicas en capacidades nominales de 42, 48, 60 KBtu
- Panel de inyección de aire de 8 vías, para una distribución mas eficiente y homogénea
- Control remoto incluido
- Serpentines de tubo de cobre con ranura interna y aleta de aluminio
- Máxima distancia de instalación, hasta 30 metros verticales y 75 metros totales en las unidades de 48 y 60 KBtu
- Temperatura de trabajo de la unidad exterior entre -15 a 24°C en modo calefacción y entre -15 a 48°C en modo enfriamiento



**Panel de inyección de 8 vías, mejora la distribución del flujo de aire**



TECNOLOGÍA  
INVERTER



REFRIGERANTE  
ECOLÓGICO



El nuevo grado de confort®



Características Técnicas									
Modelo			RCS-12K-I	RCS-18K-I	RCS-24K-I	RCS-42K-I	RCS-48K-I	RCS-60K-I	
Unidad Interior (Código CEM)			RCS-HM12K-I (610012124)	RCS-HM18K-I (610012126)	RCS-HM24K-I (610012128)	RCS-HM42K-I (610012130)	RCS-HM48K-I (610012132)	RCS-HM60K-I (610012134)	
Unidad Exterior (Código CEM)			RCO-HM12K-I (610012136)	RCO-HM18K-I (610012138)	RCO-HM24K-I (610012140)	RCO-HT42K-I (610012142)	RCO-HT48K-I (610012144)	RCO-HT60K-I (610012146)	
Alimentación eléctrica (V-Hz-Fases)			(220-240)-50/60-1	(220-240)-50/60-1	(220-240)-50/60-1	(380-415)-50/60-3	(380-415)-50/60-3	(380-415)-50/60-3	
Enfriamiento	Capacidad	Kw	3,5	5	7	12,02	14	15	
		Btu/Hr	11.900	17.000	23.800	41.000	47.800	51.200	
	EER	W/W	3,4	3,21	3,21	2,67	2,8	2,88	
	SEER	Btu/h.W	16	16	16	16	16	16	
	Potencia Nominal	Kw	1,0	1,6	2,2	4,5	5,0	5,2	
Calefacción	Capacidad	Kw	4,45	6,78	9,47	7,60	8,60	4,70	
		Btu/Hr	13.600	19.100	27.200	47.800	51.200	58.000	
	COP	W/W	3,64	3,29	3,64	3,33	3,41	3,62	
	Potencia Nominal	Kw	1,1	1,7	2,2	4,2	4,4	9,0	
	Corriente Nominal	A	4,80	7,00	9,56	7,20	7,60	8,20	
Voltaje Min/Max	V		198/264	198/264	198/264	342/456	342/456	342/456	
Unidad Interior	Flujo de Aire	CFM	382/341/282/235	412/341/282/235	735/674/559/500	883/853/795/706	1059/1000/883/765	1177/1118/942/824	
		m3/h	650/580/480/400	700/580/480/400	1250/1150/950/850	1500/1450/1350/1200	1800/1700/1500/1300	2000/1900/1600/1400	
		dB	41/37/35/31	44/39/35/31	47/45/41/39	50/48/46/42	51/49/46/42	54/52/50/48	
	Dimensiones Cuerpo (Largo x Ancho x Alto)	mm	570x570x265	570x570x265	840x840x200	840x840x240	840x840x290	840x840x290	
		Dimensiones Embalaje (Largo x Ancho x Alto)	mm	698x653x295	698x653x295	943x923x245	963x963x325	963x963x379	963x963x379
	Dimensiones Panel (Largo x Ancho x Alto)		mm	620x620x47,5	620x620x47,5	950x950x52	950x950x52	950x950x52	950x950x52
		Dimensiones Embalaje (Largo x Ancho x Alto)	mm	701x701x125	701x701x125	1033x1038x112	1033x1038x112	1033x1038x112	1033x1038x112
	Peso Cuerpo		Kg	17	17	23	31	33	36
	Peso Cuerpo con Embalaje	Kg	22	22	30	38	41	44	
	Peso Panel	Kg	3	3	6	6	6	6	
	Peso Panel con Embalaje	Kg	4,5	4,5	9,5	9,5	9,5	9,5	
	Unidad Exterior	Refrigerante		R-410A	R-410A	R-410A	R-410A	R-410A	R-410A
		Carga de Refrigerante	Kg	1	1,25	2	3,4	3,7	3,8
Carga Adicional de Gas		g/m	22	22	30	35	50	50	
Máxima presión descarga		Mpa	4,6	4,6	4,6	4,6	4,6	4,6	
Máxima presión de succión		Mpa	2,5	2,5	2,5	2,5	2,5	2,5	
Dimensiones (Ancho x Profundidad x Alto)		mm	818x302x596	818x302x596	892x340x698	940x460x820	940x460x820	940x460x820	
		Dimensiones Embalaje (Ancho x Profundidad x Alto)	mm	948x420x645	948x420x645	1029x458x750	1083x573x973	1083x573x973	1083x573x973
Peso Neto			Kg	38	41	53	90	96	100
Peso con Embalaje		Kg	41	44	57	102	108	112	
Conexión de Cañerías		Líquido	Pulgadas	1/4"	1/4"	3/8"	3/8"	3/8"	3/8"
	Gas	Pulgadas	3/8"	1/2"	5/8"	5/8"	5/8"	5/8"	
Máxima distancia vertical de Instalación	m	15	20	25	30	30	30		
Máxima distancia total de Instalación	m	30	35	50	65	75	75		